

„Qualitativ und quantitativ hochstehend.“

„Wer die Bibel mal aus ganz verschiedenen Perspektiven betrachten will, für den ist Bibel im Fokus genau das Richtige.“

„Sich bewusst auf die Bibel zu fokussieren, verschafft einen Zugang zu Gott mit unglaublichem Tiefgang.“

„Bibel im Fokus ist ein super Format, um berufsbegleitend einen tieferen Einblick in die Bibel zu erhalten. Die Dauer, Auswahl des Stoffs, die Einteilung der Kurseinheiten sind sehr gut gewählt. Die vielen Dozenten beleuchten die Bibel aus vielen verschiedenen Perspektiven und sind eine grosse Bereicherung.“

„Die sehr engagierten Referenten haben mir die Bibel so richtig lieb gemacht, auch Bücher, die ich vorher eher gemieden habe.“

„Ein Jahr voller Aha-Erlebnisse geht zu Ende.“

## BIBEL IM FOKUS

IN EINEM JAHR  
DURCH DIE BIBEL

2019  
2020



► Ich melde mich für die Bibelschule an:  Ich bin Student/Lehrling

Name  Geburtsdatum

Strasse

PLZ, Ort  Telefon

E-Mail

Korps/Gemeinde

Unterschrift  Datum

► Anmeldung und Informationen

✉ Heilsarmee Hauptquartier  
Sylvaine Mägli  
Laupenstrasse 5  
3007 Bern

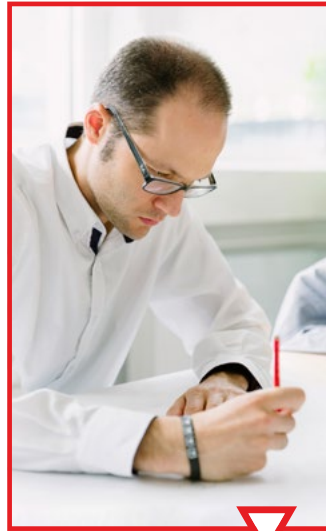
☎ 031 388 05 91  
076 318 40 19  
(Mo–Fr, 9–17 Uhr)

@ sylvaine.maegli@heilsarmee.ch  
➤ erwachsenenbildung.heilsarmee.ch

## Gott erfahren – Glauben vertiefen

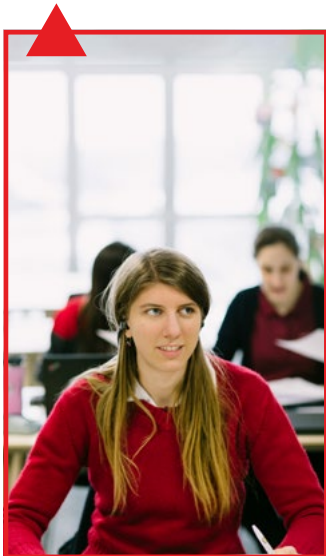
Hast du dir nicht schon lange gewünscht, deine Bibel besser zu kennen, Zusammenhänge zu verstehen, Hintergrundwissen zu erlangen, deinen Glauben stärker mit deinem Alltag zu verbinden? Du hast aber keine Zeit für eine vollzeitliche Bibelschule? „Bibel im Fokus – in einem Jahr durch die Bibel“ wurde für dich konzipiert!

Du wirst vertiefte Bibelkenntnisse erlangen, selbstständig mit Gottes Wort arbeiten lernen, Theorie mit Praxis verbinden lernen. Gottes Wort wird für dich an Bedeutung gewinnen im alltäglichen Ausleben deiner Jüngerschaft.



## Gemeinsamer Weg

Ein Jahr miteinander unterwegs sein – in einer aufbauenden, hilfreichen Studiengemeinschaft – um intensiv biblische Themen zu studieren, zu vertiefen und über deren Auswirkungen auf das persönliche und das gesellschaftliche Leben auseinanderzusetzen, das wird Auswirkungen in deiner persönlichen Beziehung zu Jesus und deiner Beziehung zu deinen Mitmenschen haben.



## Kursdaten

► **Einführungswochenende**  
**17.–18. August 2019**  
Heilsarmee Bildungszentrum  
Zürichstr. 23c  
2504 Biel

► **Samstage**  
**7. September 2019**  
**12. Oktober 2019**  
**9. November 2019**  
**8. Februar 2020**  
**4. April 2020**  
**9. Mai 2020**  
**13. Juni 2020**  
Heilsarmee Bildungszentrum  
Zürichstr. 23c  
2504 Biel

► **Intensivwoche**  
**4.–10. Januar 2020**  
Seminar- und Freizeithaus  
Wydibühl  
Wydibühlstrasse 24  
3671 Herbligen

► **Frühlingswochenende**  
**7.–8. März 2020**  
Heilsarmee Bildungszentrum  
Zürichstr. 23c  
2504 Biel

► **Abschlussfeier**  
**5. Juli 2020**  
Ort noch offen

## Organisation & Kosten

► **Kursbegleitung und Organisation**  
Majorin Sylvaine Mägli

► **Kurskosten (ohne Kost und Logis)\***  
**CHF 800** mit Diplomarbeit  
**CHF 720** ohne Diplomarbeit  
Der gesamte Betrag ist bis 10. August 2019 zu bezahlen.

► **Kost und Logis**  
**Samstage und Wochenenden in Biel:**  
Verpflegung im Bildungszentrum möglich (mitgebrachtes Picknick, Mikrowellen vorhanden); Unterkunft: verschiedene Möglichkeiten in Biel (unterschiedliche Preisklassen)

**Intensivwoche in Herbligen:**  
Vollpension ohne Znüni und Zvieri\*  
Einzelzimmer: CHF 495–600  
2er- oder 4er-Zimmer: CHF 435–540  
Während der Intensivwoche vor Ort zu bezahlen.

► **Anmeldeschluss**  
**30. Juni 2019**



\* **20% Rabatt** für Studenten und Lehrlinge (nach Vorlage des Studentenausweises bzw. Nachweis der Ausbildung)